

賃貸マンション

名称 / 新藤マンション

〔物件概要〕

- 所在地 / 富士見市鶴馬3-33-7
- 専有面積 / 30㎡
- 建物構造 / 鉄骨造3階建
- 築年月 / 1984年11月築
- 引渡し / 即時

※保証人引受けシステムに加入して頂きます。(株)リクルートフォレントインシュア)
 ※契約時保証委託料 月額家賃の1ヵ月分(共益費・駐車料も含まれます。)
 ※更新時保証委託料 1年毎に10,000円

- ◎南道路
- ◎日当り良好



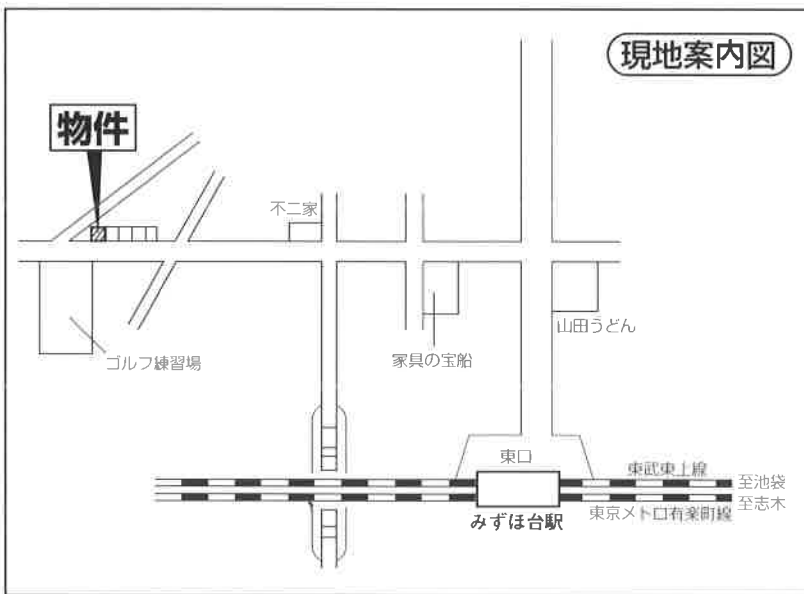
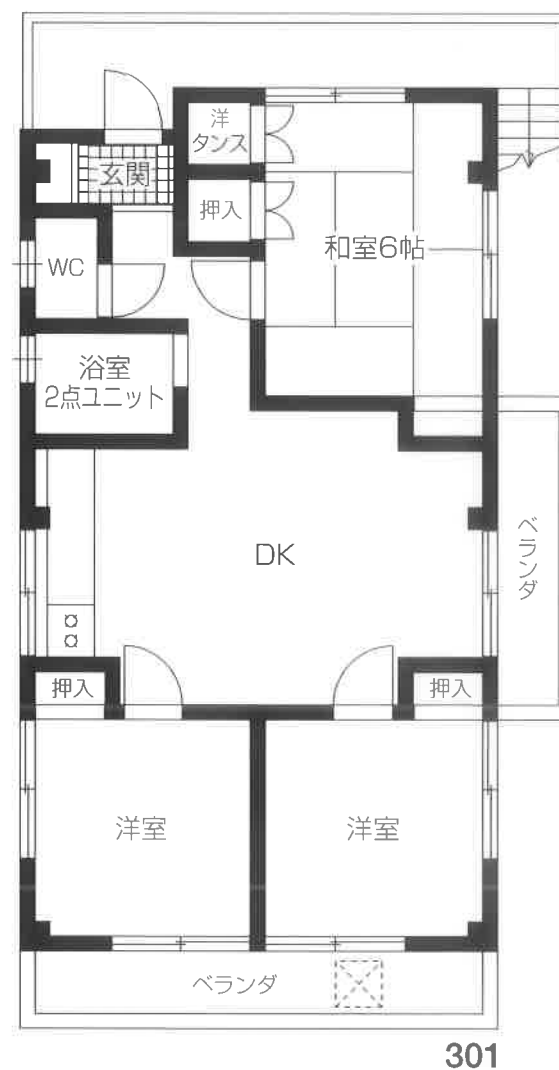
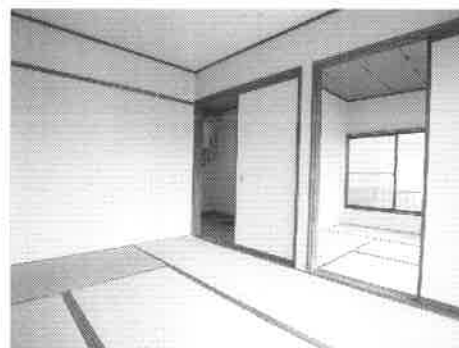
有楽町線
東武東上線

「みずほ台」駅徒歩 10分
「鶴瀬」駅徒歩 14分

〈賃貸条件〉

賃料 /
 201号室 **45,000円**
 礼金 / 0ヵ月
 敷金 / 1ヵ月
 共益費 / 0円
 更新時 / 2ヵ年後に書き換え料として新家賃の1ヵ月分

ペット相談
 敷金3ヵ月
 (猫のみ)



※図面と現状に相違がある場合は現状優先と致します。

マイソク不動産情報流通システム専用物件資料



制作番号 : SD26240131B112

東京都知事免許(1)第93828号

有限会社三樹工務店

毎週水曜定休日 営業時間 9:30~16:30 営業時間外は080-6791-3397にご連絡下さい。

〒189-0014 東京都東村山市本町2-12-8 第1フジビル205号

☎ 042(397)4335

FAX 042(397)1323

http://www.mikikoumuten0325.com/

客付会社様へ
 広告料相談

■取引態様
 専任媒介

■会員番号

984313

■情報公開日

27.2.21

■手数料

手数料の合	貸主	借主
手数料の合	元付	100%
手数料の合	元付	100%

■登録番号 42421763