

# 賃貸マンション

JR中央線「立川」駅徒歩7分

〈賃貸条件〉

301号室 Atype

賃料 **56,000円**

敷金 / 1ヵ月

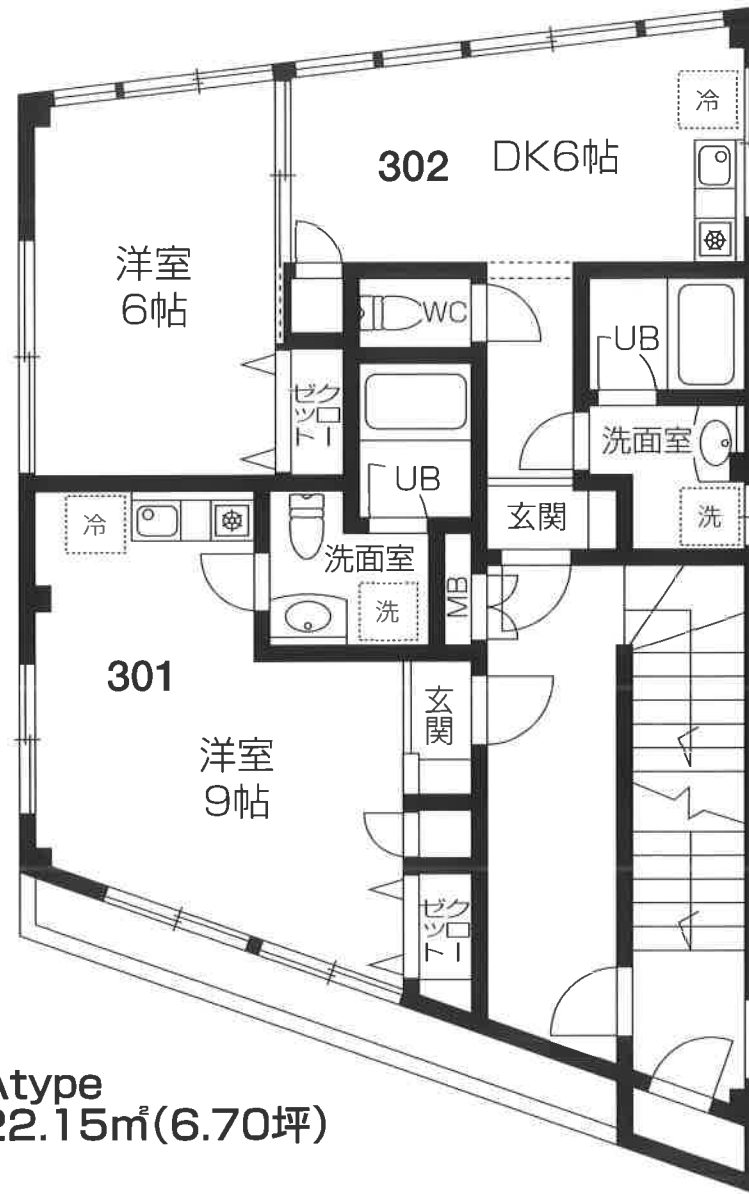
礼金 / 0ヵ月

共益費 / ナシ

名称 / 三樹立川第2ビル(旧ニシキビル)

〔物件概要〕

- 所在地 / 立川市錦町1-11-2
- 構造 / 鉄骨造陸屋根3階建
- 設備 / 都市ガス・東京電力・公共下水
- 築年数 / 平成12年7月

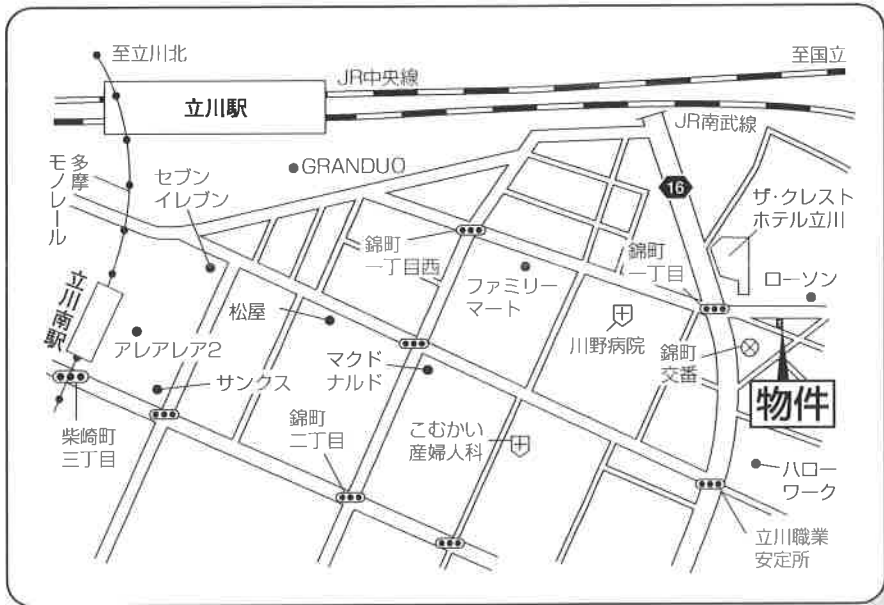


Atype  
22.15㎡(6.70坪)

- ★バス・トイレ別
- ★エアコン
- ★ガスキッチン
- ★窓の多い開放的なお部屋です

- 保証人引受けシステムに加入して頂きます (新日本信用保証)
- 更新料ありの場合 / 家賃の50% 年間保証委託料10,000円 (2年経過後より1年毎)
- 更新料なしの場合 / 家賃の65% 年間保証委託料なし

3階に関しては20年5月末に造り直しました。



※図面と現況が相違する場合は、現況を優先いたします。

マイソク不動産情報流通システム専用物件資料



制作番号 : SD26270422B102

東京都知事免許(1)第93828号

**有限会社三樹工務店**

毎週水曜定休日 営業時間 9:30~16:30 営業時間外は080-6791-3397にご連絡下さい。

〒189-0014 東京都東村山市本町2-12-8 第1フジビル205号

☎ **042(397)4335**

FAX 042(397)1323

http://www.mikikoumuten0325.com/

客付会社様へ  
広告料1ヵ月  
相談可

■取引態様  
貸主  
■会員番号  
984313  
■情報公開日  
27.5.7

■手数料		貸主	借主
手数料の負担割合			100%
手数料の配分割合		元付	客付
			100%
■登録番号 42441785			